

ELFES, HOBBITS ET COMPAGNIE

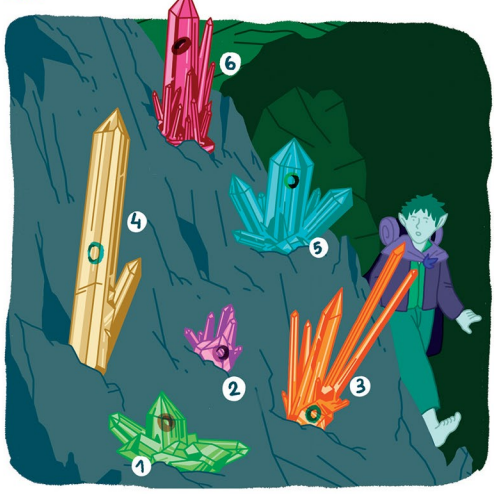


1 Déchiffre la bulle en remplaçant les mots colorés par leur contraire (**longage** = **courage** - long, contraire de court).



Solution : Courage - vaurlen, viens te battre dans la forêt du château ! Mon couteau a été forge par un hobbit maléfique !

2 Repère le cristal qui contient l'anneau magique : 2 sont plus larges et 3 plus hauts.



Solution : le cristal n° 2.

5 Relie les points pour voir qui protège le château...



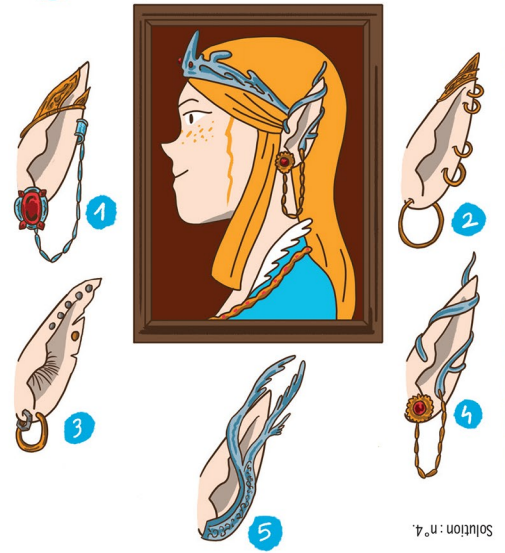
Solution : une garçouille à tête de lion.

6 Passe de MAGIE à SORTS en utilisant tous les mots. De l'un à l'autre, une seule lettre a changé (les accents ne comptent pas).



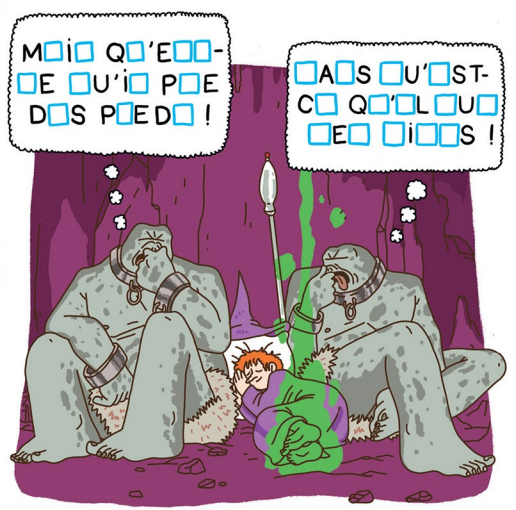
Solution : MAGIE - MANIE - MANNE - TANNÉ - TONNE - TONTE - PONTE - PORTE - SORTE - SORTS.

3 Trouve l'image de l'oreille de la princesse.



Solution : n° 4.

4 Découvre ce qui empêche les trolls de dormir, en assemblant les deux bulles !



Solution : MAIS QU'EST-CE QU'IL PUE DES PIEDS !

7 Trouve comment lire l'enseigne pour connaître le nom de cette boutique.



Solution : LE SEIGNEUR DES PANNEAUX. Il faut partir du L en bas à droite, lire de gauche à droite (L-E-S), remonter d'une ligne pour la lire de gauche à droite (E-I-G) et continuer ainsi jusqu'en haut.

8 Trouve l'objet que le roi a perdu : dans son nom, il y a au moins 3 voyelles, pas de A mais un U, et il se termine par une voyelle.



Solution : GOURDE.