



CHANTOOOONS, MAINTENANT!

1 **Que disent les personnages?**
La Reine de la nuit prononce les mots orange, son reflet les mots bleus et la servante les mots verts.



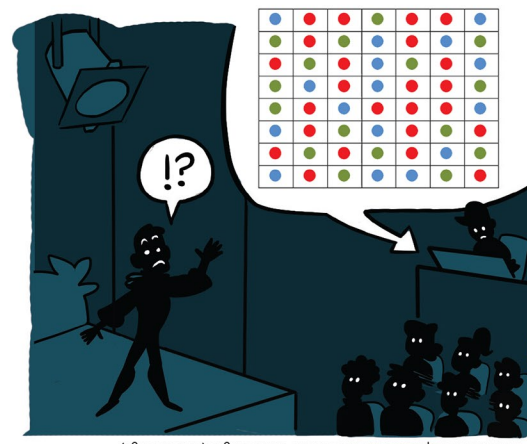
Solution : La Reine de la nuit : « Ah, je ris de me voir si belle en ce miroir ! » Son reflet : « C'est toujours mieux que de pleurer... » La servante : « Et sinon, ça va les chevilles ? »

2 **Repère les affaires qui manquent** dans la malle de la costumière après son voyage en avion.



Solution : La cravate jaune, le masque noir, le gant rouge et une sandale romaine.

5 **Retrouve le bouton** de la lumière : il est placé entre deux boutons de couleurs différentes, sous un bouton rouge et au-dessus d'un bouton bleu.



Solution : Le cinquième bouton de l'avant-dernière ligne (couleur rouge).

6 **Trouve à quel chiffre correspond chaque lettre** pour que l'addition tombe juste. Attention aux retenues!

1	2	3	4	5	6	7	8	9
S			R		//			I

1	1	1		
N	O	T	E	
+	A	I	R	
=	S	O	N	S

Solution : 1538 + 974 = 2512.

3 **Trouve le nom d'une célèbre cantatrice.** Pour cela, barre dans la grille les syllabes des mots de la liste et assemble les syllabes restantes.

BA-RY-TON, IN-TER-PRÈ-TE, LY-RI-QUE, OPÉ-RA, OR-CHES-TRE, RÉ-PER-TOI-RE, SO-PRA-NO, TÉ-NOR, VO-CA-LI-SES.

PRA	TE	LAS	BA
QUE	CAL	VO	TER
MA	RÉ	CHES	LI
RY	NOR	SO	OR
PRÈ	CA	LY	TOI
NO	RA	SES	RIA
PER	RI	TON	RE
TRE	IN	TÉ	OPÉ

Solution : MA-RIA CAL-LAS.

4 **Trouve combien de fois** l'idole de Markus a signé son billet.



Solution : 8 fois.

7 **Cherche les 7 anomalies** qui se sont glissées dans la loge.



Solution : 1- l'ampoule sur la porte ; 2- le sucre d'orge dans la perruque du père ; 3- la cravate de la mère ; 4- la prise par terre ; 5- le nez de clown de la petite fille ; 6- le coucou qui sort du lustre ; 7- un pied de fauteuil scié.

8 **Prends la 1^{re} lettre** de chaque objet pour savoir où se trouve cet opéra futuriste, puis assemble-les toutes dans le bon ordre.



Solution : À SYDNEY, en Australie (S)rfite, Yo-yo, Dé, Nid, Éventail, Yacht).