



# JOLI COUP DE PINCEAU



**1** **Qu'annonce le guide** à ces visiteurs ?  
Pour le savoir, inverse les lettres 2 à 2  
(CI = IC, OI = IO...), puis redécoupe la phrase  
correctement.

CI OI TN UO HC LE SE EO VU  
ER AS LU EI DU LE SE ER AG  
DR RE !!



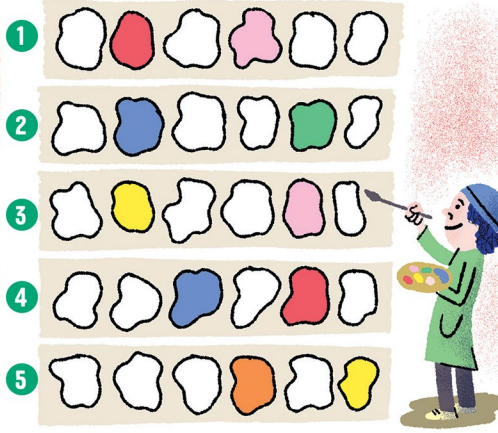
Solution : ICI ON TOUCHE LES ŒUVRES AU LIEU DE LES REGARDER !!

**3** **Découvre le nom des peintres**  
d'un célèbre mouvement artistique,  
en suivant le trajet fléché de ligne en ligne et en  
partant de la bonne lettre du mot PINCEAUX.

|   |   |   |   |   |   |   |   |
|---|---|---|---|---|---|---|---|
| P | I | N | C | E | A | U | X |
| C | O | U | L | E | U | R | S |
| A | B | S | T | R | A | I | T |
| P | E | I | N | T | U | R | E |
| F | A | I | S | S | A | I | R |
| A | R | T | I | S | T | E |   |
| A | T | E | L | I | E | R |   |
| D | E | S | S | I | N | E | R |

Solution : Il faut partir du C pour lire CUBISTES

**2** **Colorie les taches blanches** en respectant  
le même ordre des couleurs sur chaque ligne.



Solution : 1-jaune, rouge, vert, rose, orange, bleu/2-orange, bleu, jaune, rouge, vert/3-bleu, jaune, rouge, vert, rose, orange, bleu, jaune, rouge, vert/4-rose, orange, bleu, jaune, rouge, vert/5-rouge, vert, rose, orange, bleu, jaune

**4** **Trouve quel détail** apparaît 3 fois, ni plus,  
ni moins, dans ce tableau.



Solution : la balle jaune.

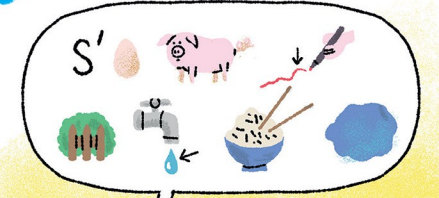
**5** **Quel tableau** ce collectionneur va-t-il acheter ?  
Rends ensuite à chacun la critique  
qui lui est adressée.



Trop symétrique !  
Trop petit !  
Trop abstrait !  
Trop coloré !  
Parfait !  
Trop grand !

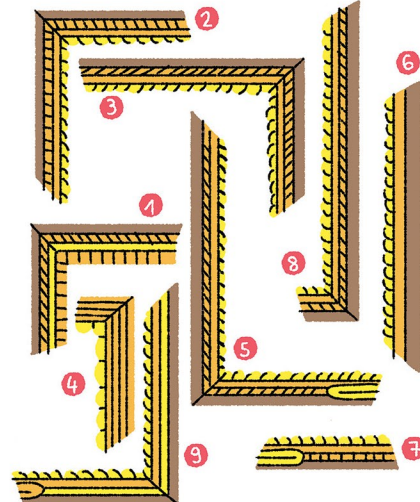
Solution : le tableau n°5. Trop coloré : 4/Trop petit : 1/Trop abstrait : 6/Trop symétrique : 3/Trop grand : 2

**6** **Décode ce que dit Mona Lisa** en déchiffrant  
son rébus !



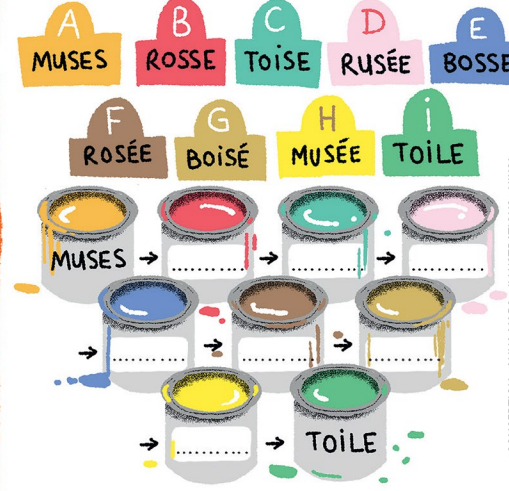
Solution : ce portrait est horrible ! (S)-œuf-porc-trait-haie-eau-trz-bzu

**7** **Trouve quels morceaux** ne font pas partie  
du même cadre.



Solution : 1, 4, 6, 9.

**8** **Passes de MUSES à TOILE** en utilisant tous  
les mots. De l'un à l'autre, une seule lettre a  
changé (les accents ne comptent pas).



Solution : MUSES, MUSÉE, RUSÉE, ROSÉE, ROSSE, BOISÉ, TOISE, TOILE.