

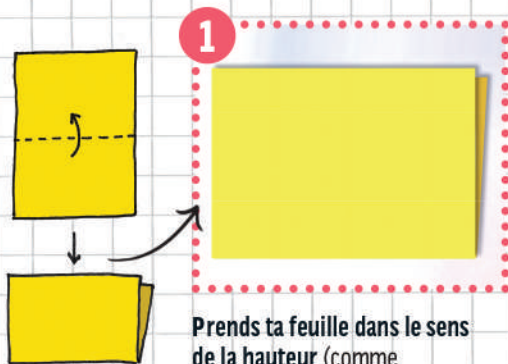
FABRIQUE TA CARTE POP-UP



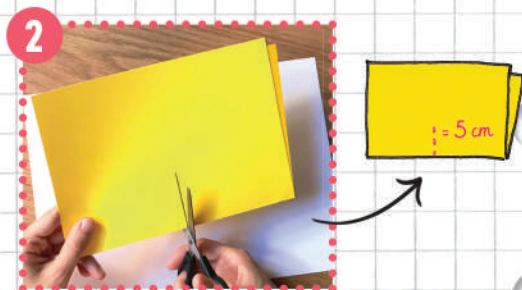
> jaimeliremax@bayard-presse.com

Facile à réaliser, ce joyeux poussin ouvre son bec pour souhaiter la bonne année!

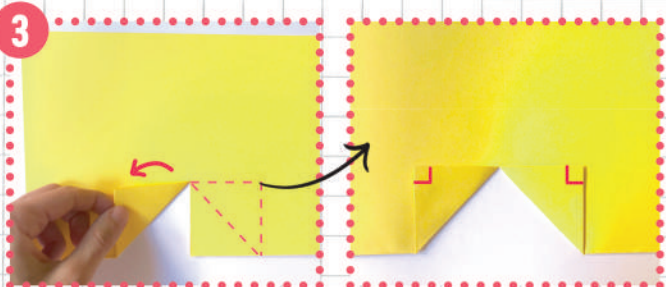
Il te faut:



1
Prends ta feuille dans le sens de la hauteur (comme sur le schéma à gauche) et plie-la en deux. Appuie bien sur le pli.



2
Au centre de ta feuille pliée, à l'aide d'une règle et d'un crayon à papier, trace un trait vertical, d'environ 5 cm, en partant du pli. Puis découpe en suivant le trait.



3 Replie le premier coin, pour former un angle droit. Fais de même avec le second coin. Appuie bien sur les plis.



4 Retourne ta carte et écrase de nouveau les plis.



5 Remplace tes coins à plat, puis ouvre la carte. Replie-la légèrement et, avec tes doigts, fais ressortir les coins : tu as créé un bec à ton poussin !



6 Dessine tes propres motifs ou découpes-en dans les papiers colorés, puis colle-les. Laisse libre cours à ton imagination...

ET AU FAIT!
Sur le même principe, tu peux aussi créer un autre animal ou ta propre créature.



Ce tuto t'est offert par

