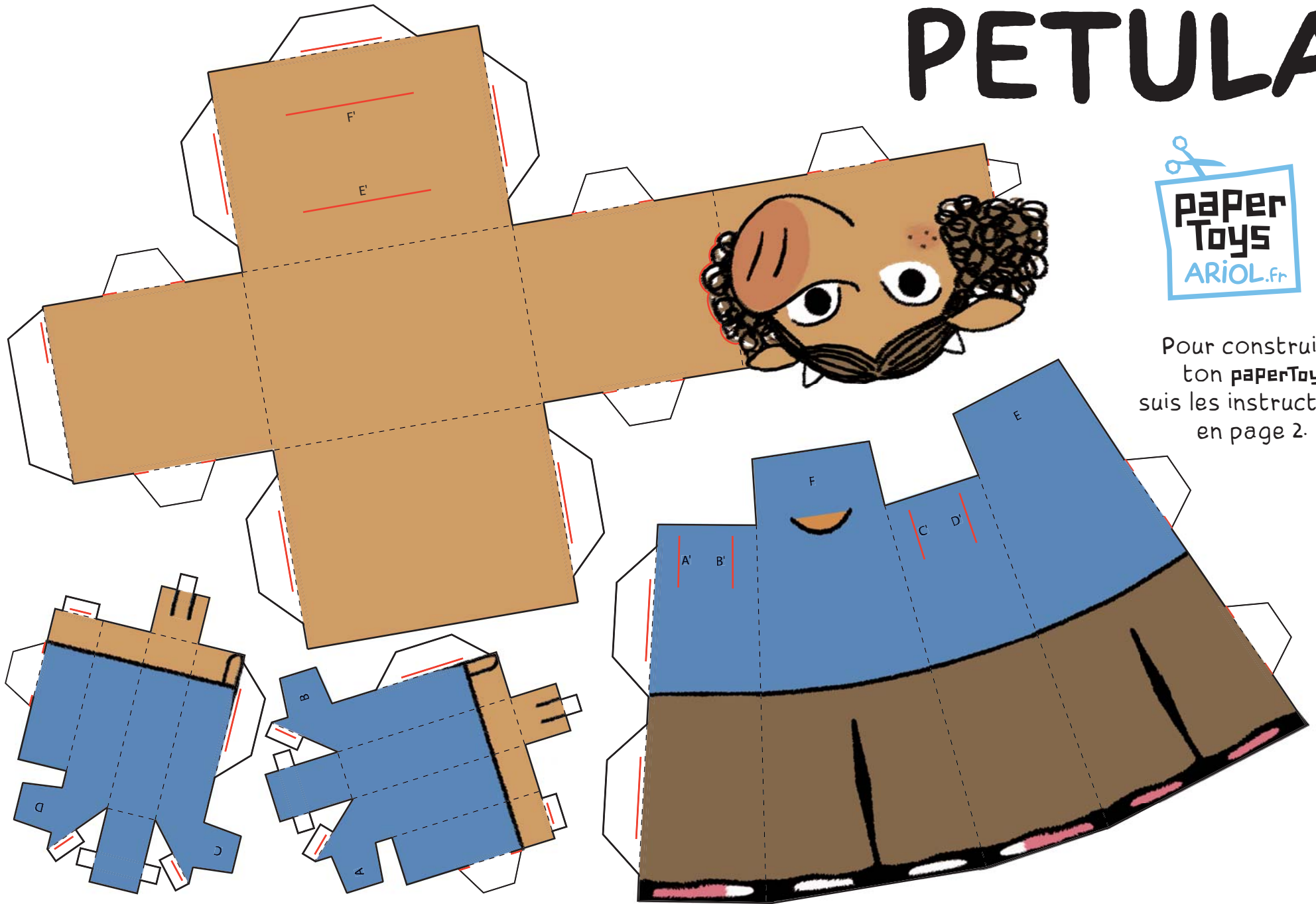


# PETULA



Pour construire  
ton **paperToy**  
suis les instructions  
en page 2.

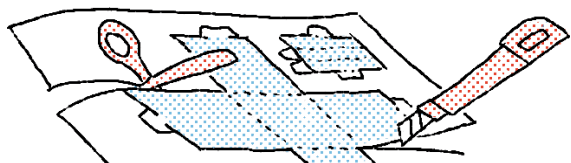




# MODE D'EMPLOI

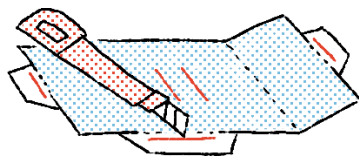
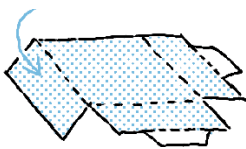
## Pour construire ton paperToy

1. Imprime ce fichier PDF en couleurs.



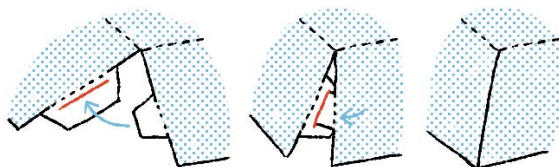
2. Avec un cutter et une paire de ciseaux, découpe les parties du paperToy le long des traits noirs continus.

3. Plie le long des pointillés.

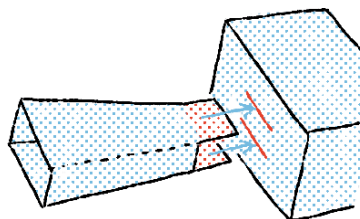


4. Découpe enfin les fentes rouges avec l'aide de tes parents.

ATTENTION : les fentes rouges doivent être découpées après avoir plié.



5. Monte chacune des quatre parties du paperToy. Plie le long des pointillés pour former le corps, la tête et les bras, puis insère les languettes blanches dans les fentes rouges correspondantes.



6. Relie le corps dans la tête en insérant les languettes E et F dans les fentes E' et F'



7. Relie les bras dans le corps en insérant les languettes A, B, C et D dans la fente portant les mêmes lettres (A', B', C', D')

# PETULA



Un paperToy bayardKids   
le web qui fait grandir